

dne **15. 9. 2022** od **7:30** do **16:30** hodin

Plánovaná odstávka zahrnuje tyto lokality:**Horní Bříza (okres Plzeň-sever)**

Dlouhá: č. p. 191, 192, 193, 213, 214, 231, 297, 298, 340, 341, 342, 347, 351, 366, 425, 434, 466, 539, 590, 725

Družstevní: č. p. 526, 527, 528, 529, 541, 542, 543, 544, 603, 604, 605, 606, 616, 617

Jedlová: č. p. 518, 519, 520, 521, 548, 549

K Cihelně: č. p. 15

K Rybníčku: č. p. 330, 338, 353, 391, 394, 405, 410, 461, 530, 531, 545, 550, 551, 557, 558, 559, 560, 635, 671, 681, 692

K Trnové: č. p. 43, 69, 79, 91, 96, 106, 117, 129, 137, 138, 158, 227, 233, 249, 250, 274, 275; **č. ev.** 2

K Zastávce: č. p. 177, 179, 225, 234, 236, 239, 276, 282

Komenského: č. p. 367, 597-602, 611, 612, 613, 614

Krátká: č. p. 333, 382, 472, 765, 768

Lipová: č. p. 607, 608, 609, 610

Na Horách: č. p. 39

Na Návsí: č. p. 16-20, 27, 31, 32, 33, 36, 52, 64, 67, 88, 124, 552, 752, 754, 759

Na Rypličce: č. p. 51, 66, 76, 78, 82, 93, 94, 139, 151, 217, 447, 467, 481, 482, 524, 701, 728, 776; **č. ev.** 66

Na Skautech: č. p. 335, 358, 359, 361, 375, 377, 392, 393, 395, 403, 417, 423, 426-430, 433, 439, 446, 451-460, 491, 624, 702, 703

Na Spořilově: č. p. 301, 337, 370, 373, 378, 379, 384, 385, 390, 397, 398, 401, 402, 420, 421, 422, 441, 442

Na Strži: č. p. 128, 229, 230, 242, 271, 499, 536, 618, 626, 663

Na Vršku: č. p. 59, 63, 65, 81, 760

Nad Sokolovnou: č. p. 174, 184, 190, 205, 208, 215, 238, 245

Nad Zastávkou: č. p. 471

Pod Horami: č. p. 135, 136, 156, 157, 169, 178, 182, 202, 262

Pod Hřištěm: č. p. 682, 683

Politických vězňů: č. p. 189, 211, 212, 221, 224, 228, 237, 240, 244, 252-259, 261, 266

Polní: č. p. 483, 485, 490, 494, 498, 504, 507, 508, 509, 510, 513, 515, 525, 532, 534, 537, 538, 540, 546, 588,

UPOZORNĚNÍ

Dotčené zařízení distribuční soustavy je nutné i v době odstávky považovat za zařízení pod napětím, a proto vás žádáme o dodržení všech zásad bezpečnosti a provedení opatření potřebných k zamezení případných škod na zdraví a majetku. | Provozovatelé výroben elektřiny jsou povinni zajistit přerušeni dodávky elektřiny z výroby do vypnutého úseku distribuční soustavy.

NEJDE VÁM ELEKTŘINA...

TIP: Registrujte se zdarma na www.cezdistribuce.cz/sluzba a informace o odstávkách elektřiny budete dostávat e-mailem nebo SMS. U poruch zasíláme SMS s předpokládanou dobou obnovení dodávek. | Aktuální stav dodávek elektřiny na konkrétní adrese zjistíte snadno, rychle a bez registrace na portále **Bez Šťávy** (www.bezstavy.cz).

623, 641, 645-651, 653, 654, 656, 657

Průmyslová: č. p. 665

Spojovací: č. p. 216, 220, 222, 235, 248, 322, 339, 344, 462, 465, 547, 625, 628; č. ev. 23

Sportovní: č. p. 674, 675, 678, 679, 740

Třemošenská: č. p. 21, 37, 119, 143, 144, 148, 153, 155, 160, 161, 181, 186, 194-198, 200, 201, 203, 204, 223, 226, 246, 331, 355, 363, 364, 388, 404, 409, 632, 746

Třída 1. máje: č. p. 56, 83, 95, 97-101, 104, 105, 108-112, 114, 115, 116, 121, 122, 132, 133, 140, 149, 152, 154, 159, 162, 163, 164, 167, 168, 170, 172, 173, 175, 176, 180, 183, 187, 188, 209, 210, 219, 247, 267, 268, 269, 272, 273, 285, 286, 293, 300, 323, 327, 332, 352, 360, 416, 484, 492, 511, 512, 514, 633, 634, 708, 723, 747

U Husa: č. p. 336, 368, 516, 517, 627, 660

U Potůčku: č. p. 480

U Stadionu: č. p. 371, 372, 374, 376, 380, 396, 424, 440, 445, 464, 615, 636, 667, 670, 726, 767

U Trati: č. p. 381, 561-579, 581-586, 589, 738

U Urbky: č. p. 321, 354, 362, 444, 468, 486, 595, 596, 637

V Jámě: č. p. 251, 399, 400, 619, 620, 629, 685, 687, 688, 690, 691, 695, 709, 710, 719, 731, 745, 763, 769

V Kolonii: č. p. 284, 287-292, 334, 345, 503, 592, 704

Větrná: č. p. 493, 523, 593, 744

Za Starou školou: č. p. 241, 243, 260, 383, 432, 501, 502

Zahradní: č. p. 232, 324, 329, 343, 463, 473, 750, 772

kat. území **Horní Bříza** (kód **642631**): **parcelní č.** PK 316/1, 93/7, 96/23, 97/5, 101/6, 117/3, 207/4, 207/6, 207/21, 212/33, 212/35, 247/1, 260/3, 268/40, 280/26, 295/26, 486/8, 500/1, 505/8, 516/8, 520/12, 521/1, 521/2, 525/13, 525/17, 605, 622/1, 796, 1073, 1123, 1384, 1405, 1454, 1639/3, 1667/24, 1694/29, 1694/39, 1772/4, 1776/5, 1801/1, 1869/4, 2023

Nevřeň (okres Plzeň-sever)

č. p. 63

Tatiná (okres Plzeň-sever)

č. p. 1-11, 13-66, 68, 69, 71-78, 80, 83, 85, 86, 88, 89

kat. území **Tatiná** (kód **796964**): **parcelní č.** 70, 110, 250/1, 250/5, 250/23, 250/25, 250/26, 250/31, 250/33, 250/34, 250/39, 669/22, 949/2

Žilov (okres Plzeň-sever)

část obce **Stýskaly**

č. p. 1, 3-27, 29, 30, 31, 34, 36-45, 47-59, 61, 62, 63, 65-71

č. ev. 56, 61, 65, 66, 71

část obce **Žilov**

č. p. 1, 2, 3, 4, 6-13, 16-20, 22-31, 34-48, 50-70, 72-81, 83, 86, 90

č. ev. 62

UPOZORNĚNÍ

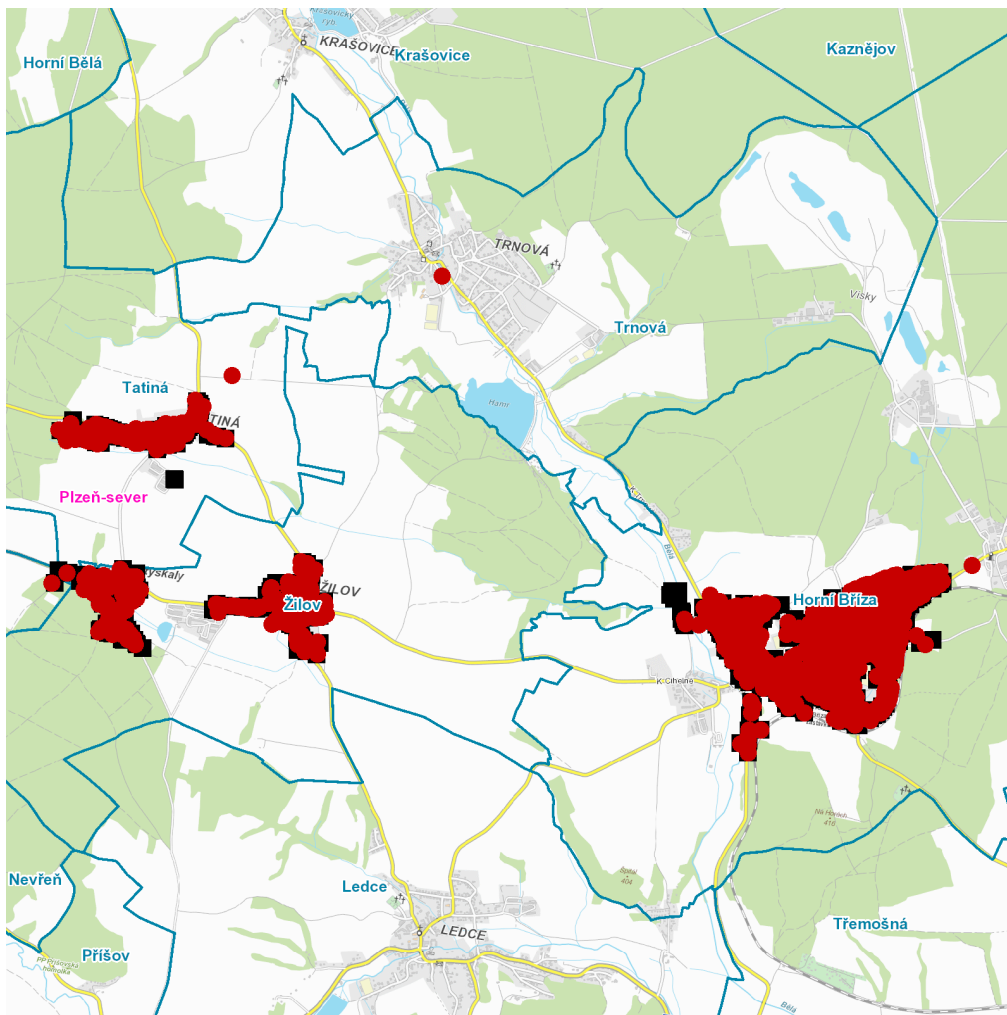
Dotčené zařízení distribuční soustavy je nutné i v době odstávky považovat za zařízení pod napětím, a proto vás žádáme o dodržení všech zásad bezpečnosti a provedení opatření potřebných k zamezení případných škod na zdraví a majetku. | Provozovatelé výroben elektřiny jsou povinni zajistit přerušeni dodávky elektřiny z výroby do vypnutého úseku distribuční soustavy.

kat. území **Žilov** (kód **796972**): **parcelní č.** 9/4, 9/5, 45, 576/9, 1415/1, 1646/33, 1800/1

kat. území **Trnová u Plzně** (kód **768391**): **parcelní č.** 780

UPOZORNĚNÍ

Dotčené zařízení distribuční soustavy je nutné i v době odstávky považovat za zařízení pod napětím, a proto vás žádáme o dodržení všech zásad bezpečnosti a provedení opatření potřebných k zamezení případných škod na zdraví a majetku. | Provozovatelé výroben elektřiny jsou povinni zajistit přerušeni dodávky elektřiny z výroby do vypnutého úseku distribuční soustavy.

dne **15. 9. 2022** od **7:30** do **16:30** hodin**Orientační mapový podklad odstávkou dotčených lokalit****VYSVĚTLIVKY**

- – adresy dotčené odstávkou elektřiny
- – místa připojení k elektrické síti dotčená odstávkou

INFORMACE ZASLÁNA

IDDS: hbzbd96 (Město Horní Bříza)
IDDS: 2xmansf (Obec Nevřeň)
IDDS: 9dvbib6 (Obec Tatiná)
IDDS: tntajex (Obec Žilov)
IDDS: p5cb4ng (Obec Trnová)